

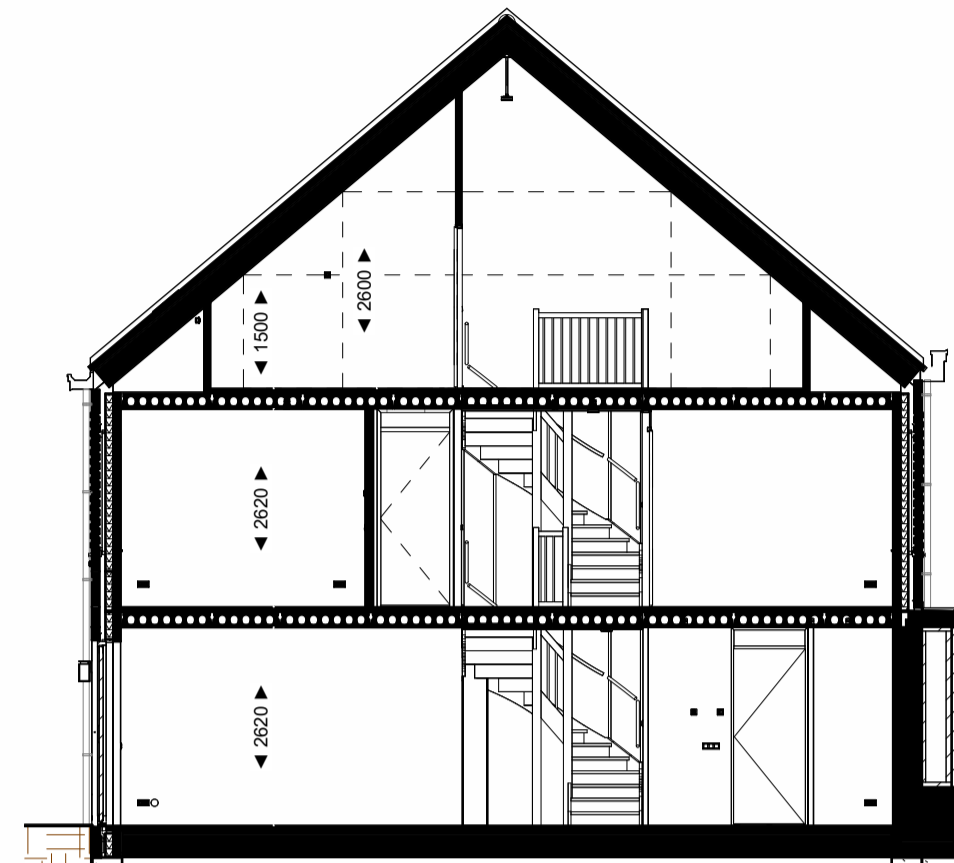




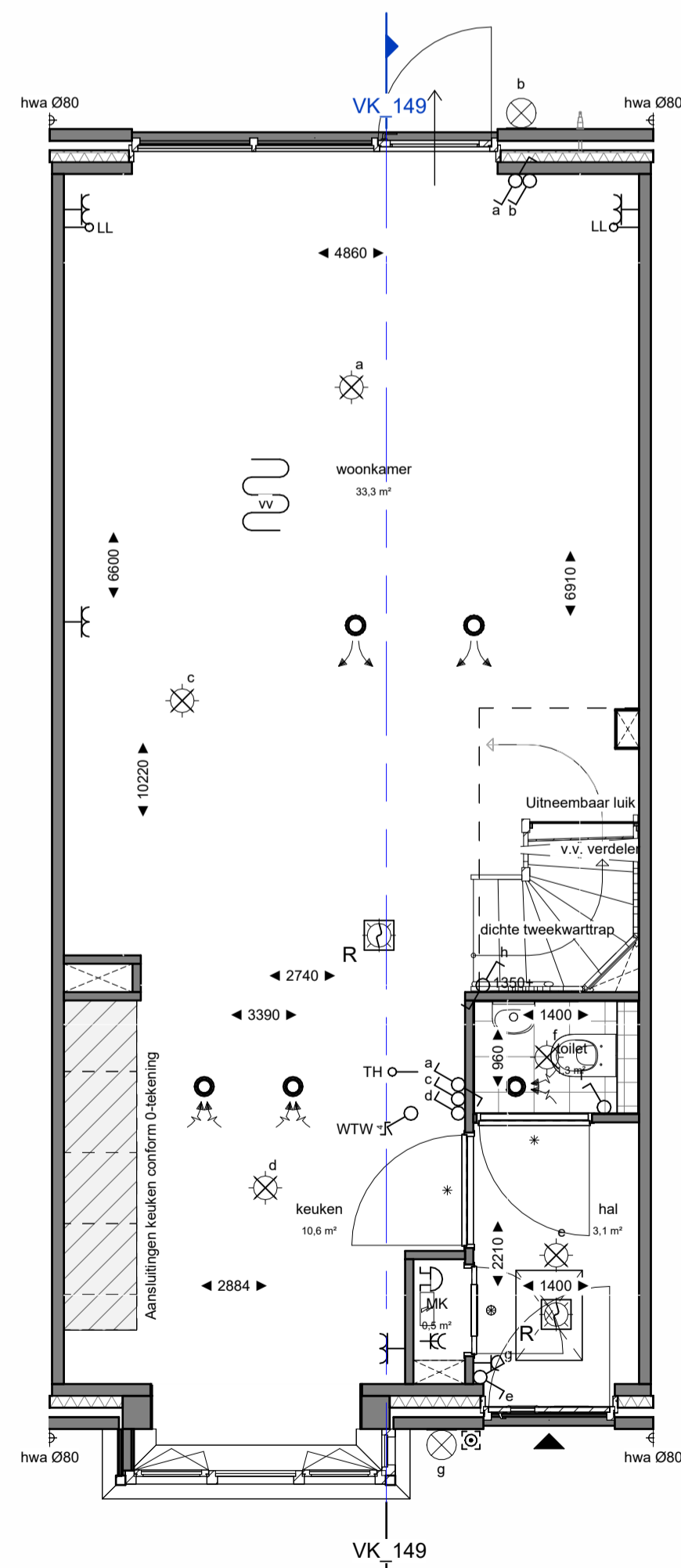


**Voorgevel**  
Schaal: 1 : 100

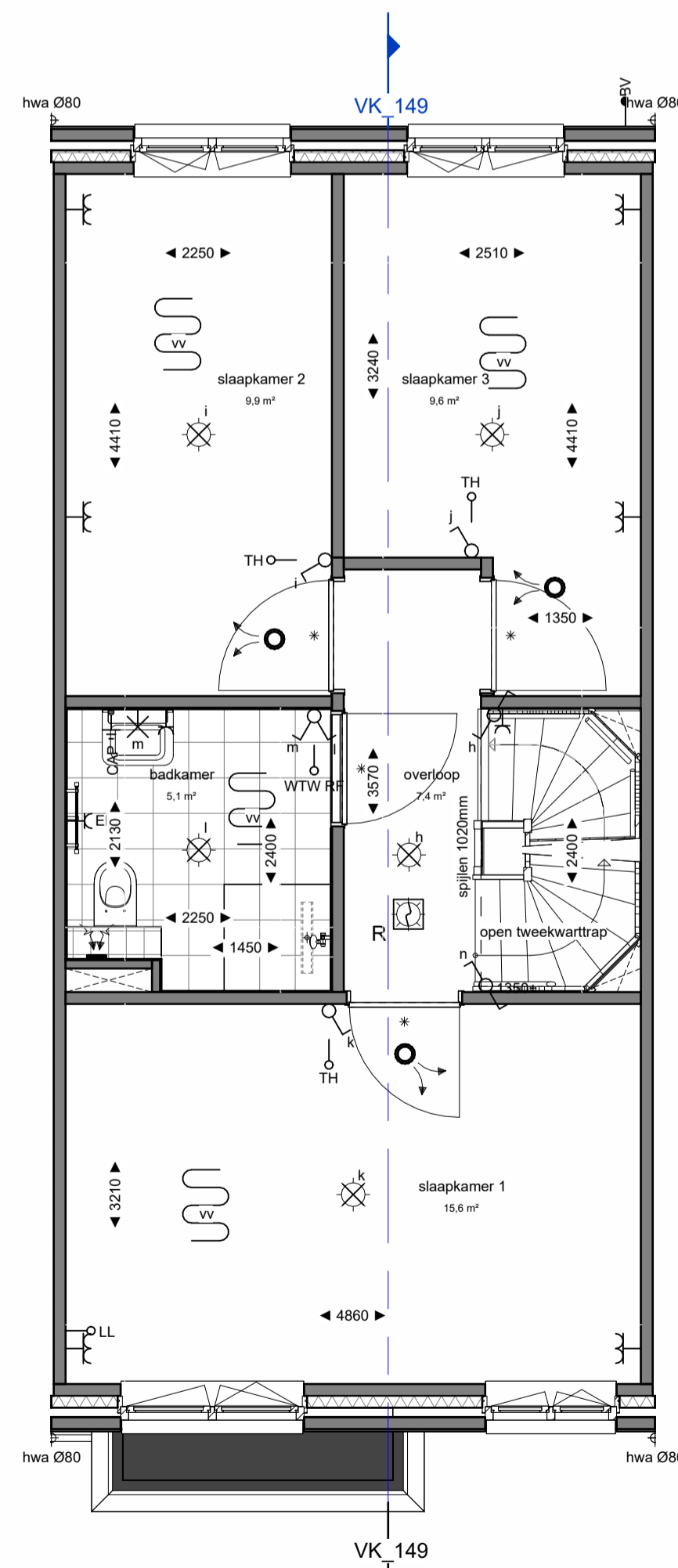
**Achtergevel**  
Schaal: 1 : 100



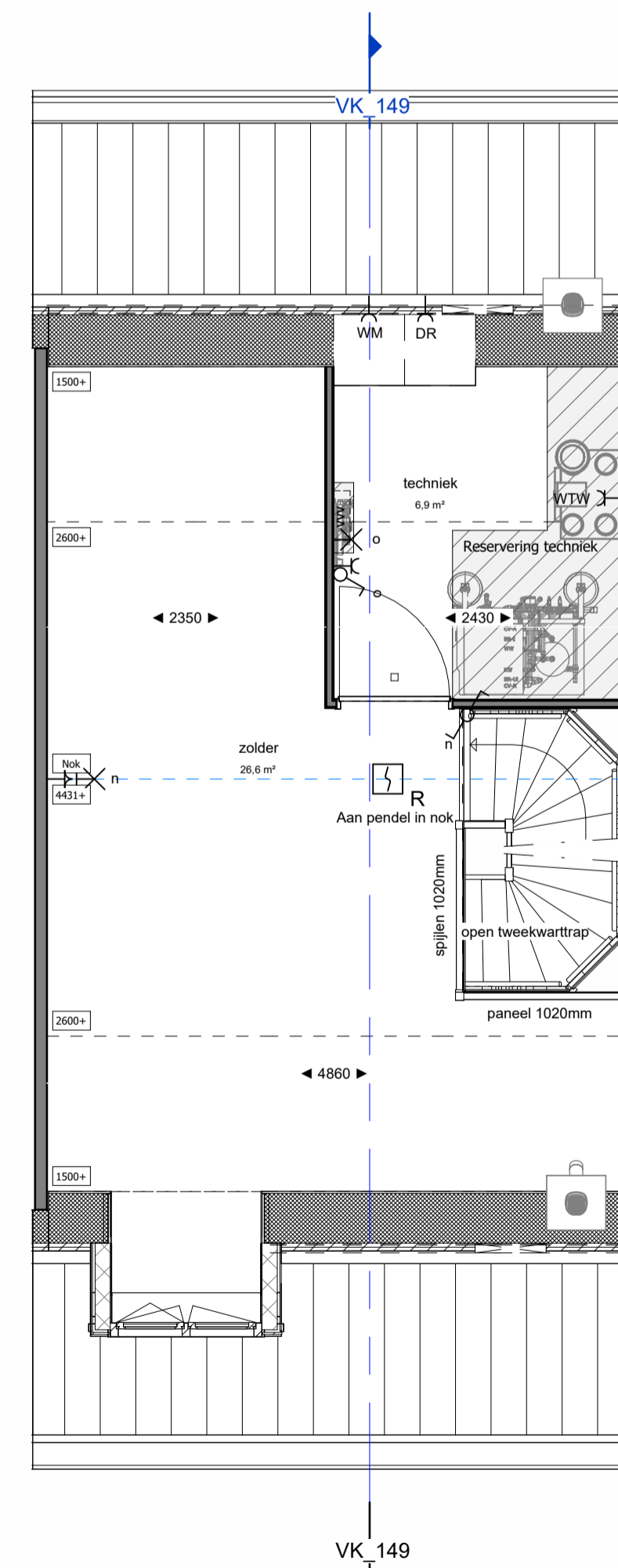
**Doorsnede**  
Schaal: 1 : 100



**Begane grond**  
Schaal: 1 : 50



**Eerste verdieping**  
Schaal: 1 : 50



**Tweede verdieping**  
Schaal: 1 : 50

**MATERIALEN:**



**BOUWKUNDIG:**

- ▲ Entree, woning
- ⊞ Kruipluik
- ⊞ Plafond hoge schacht ruimte voor leidingen t.b.v. installaties
- \* Binnendeurtype Montagekozijn + bovenlicht incl. opdeukeur
- ⊞ Binnendeurtype Montagekozijn + paneel incl. opdeukeur
- ⊞ Binnendeurtype Montagekozijn doorloopt incl. opdeukeur
- ⊞ Opstelplaats wasmachine & droger
- ⊞ Loopdeur
- ⊞ Hemelwaterafvoer
- ⊞ Drainagegoot douchehoek
- ⊞ Wastafel
- ⊞ Toilet
- ⊞ Elektrische radiator
- ⊞ Douchekraan + douchekep
- ⊞ Krijtstreepmethode van toepassing
- ⊞ ZW Zwaluwpan

**INSTALLATIES:**

- ⊞ Wandcontactdoos 2-voudig horizontaal (DUO)
- ⊞ Wandcontactdoos
- ⊞ enkelpolige schakelaar
- ⊞ serieschakelaar
- ⊞ wisselschakelaar
- ⊞ werkschakelaar
- ⊞ leiding bedraad thermostaat
- ⊞ ledige leiding (controle draad)
- ⊞ wtw
- ⊞ beeldrukker
- ⊞ schel
- ⊞ centraaldoos
- ⊞ centraaldoos met lichtaansluitpunt
- ⊞ wandlicht aansluitpunt
- ⊞ rookmelder optisch
- ⊞ verdeelkast
- ⊞ centraal aardpunt CAP
- ⊞ wtw draadloze bediening
- ⊞ vloerverwarming
- ⊞ vloerverwarmingsverdelers
- ⊞ inblaasventiel
- ⊞ afzuigventiel

**ALGEMEEN**

- Rc- en U-waarden volgens BENG berekening;
- Plaats en afmeting alle constructieve onderdelen volgens opgave constructeur;
- Installatietechnische componenten volgens opgave installateur / adviseur;
- De NEN 3569 (veiligheidsbeglazing in gebouwen) is van toepassing;
- Waar vereist ingevolge het Bbl (Besluit bouwwerken leefomgeving) voldoet de vrije doorgang van deuren aan 850 x 2300mm.
- In basis wordt deze woning uitgevoerd met een WTW ventilatie systeem.
- Posities, aantallen en capaciteit van de ventilatieroosters nader te bepalen, conform berekening Bbl (Besluit bouwwerken leefomgeving).

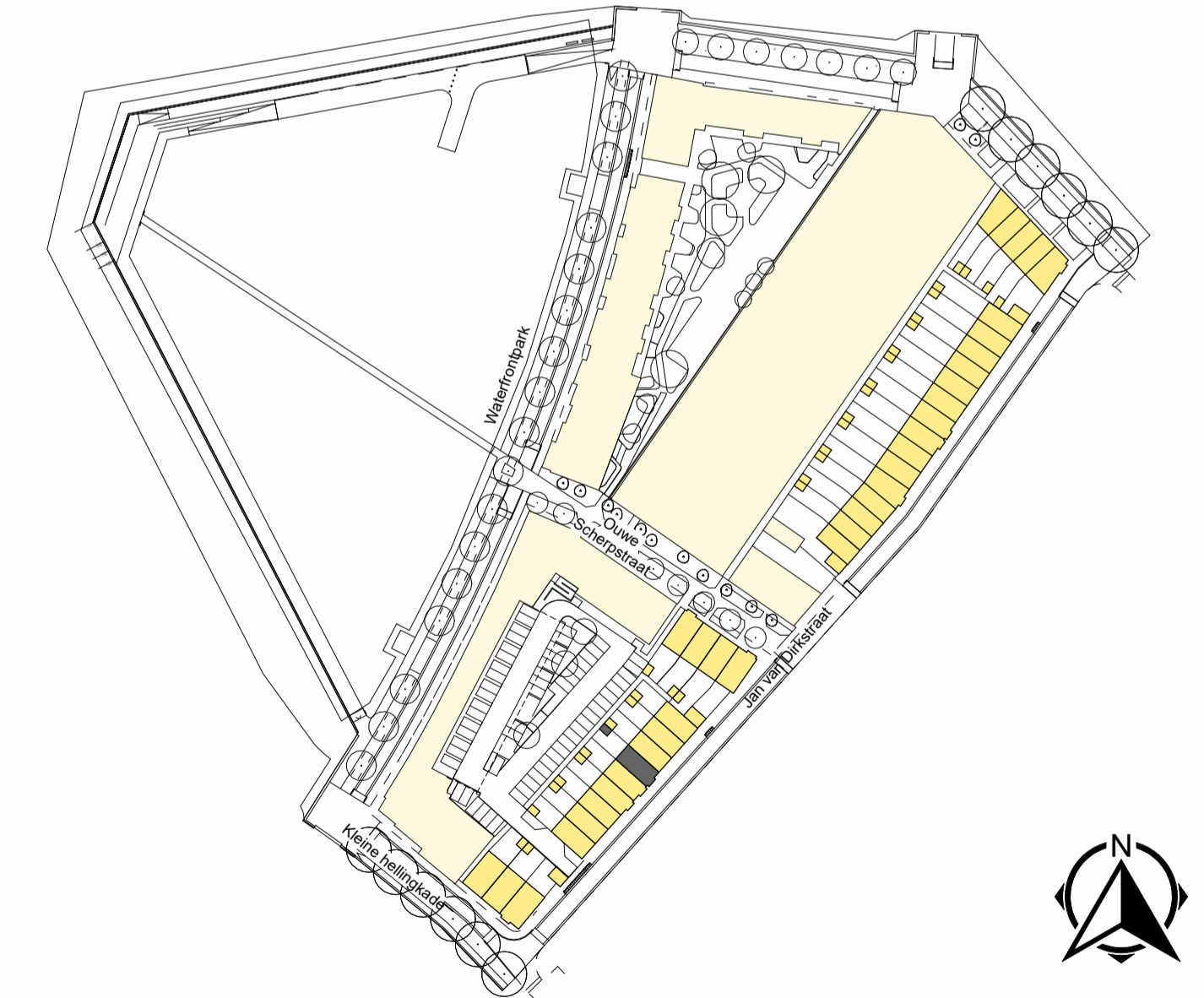
**VOORBEHOUDEN**

De maten op de tekening zijn indicatief aangegeven in millimeters / m2, hier kunnen geen rechten aan worden ontleend. In werkelijkheid kunnen de maten afwijken.

Installaties en sanitair zijn indicatief aangegeven op de tekening. Definitieve afmetingen, posities en aantallen conform opgave installateur. Definitieve posities worden vastgelegd bij de verdere uitwerking van het plan.

**HOEEVEELHEDEN**

Oppervlakte en inhoud zijn slechts ter indicatie, er is geen meetrapport conform NEN2580 aanwezig.



projectnummer	4779	wijz.	datum	omschrijving	getekend	LK
project	KOP VAN DE STADSWERVEN	gecontroleerd	ITA	datum	16-12-2024	
onderdeel	VERKOOPTEKENING BNR. 149	schaal	1:50 / 1:100	formaat	A1	blad
						VK-149

Marsteden 66  
7547 TD Eerschede  
Postbus 461  
7500 AL Eerschede  
T +31 53 4 600 600  
E info@koopmans.nl  
W www.koopmans.nl



